

批量升级

用户手册

V2.1

非常感谢您购买我公司的产品，如果您有什么疑问或需要请随时联系我们。

本手册适用于**批量升级 (V2.1)**。

本手册可能包含技术上不准确的地方、或与产品功能及操作不相符的地方、或印刷错误。我司将根据产品功能的增强而更新本手册的内容，并将定期改进或更新本手册中描述的产品或程序。更新的内容将会在本手册的新版本中加入，恕不另行通知。

目 录

1 简介	3
1.1 简介	3
1.2 运行环境	3
1.3 约定	3
2 运行和使用	4
2.1 设备添加	4
显示在线设备	5
通过 IP 添加	6
2.2 设备升级	6

1 简介

1.1 简介

批量升级软件是为嵌入式网络监控设备开发的软件应用程序，用于单个或多个设备的升级。适用于网络视频服务器、DVR、NVR、IP Camera 和 IP Dome 等。


1.2 运行环境

操作系统：Microsoft Windows 7/Windows 2008（支持 32/64 位系统），
Windows 2003/Windows XP(均只支持 32 位系统)

CPU：Intel Pentium IV 3.0 GHz 或以上

内存：1G 或更高

显示：支持 1024×768 或更高分辨率

 **注意：** 软件不支持纯 64 位系统，以上提及 64 位系统指支持 32 位软件的 64 位系统。


1.3 约定

在本手册中为了简化描述，做以下约定：

- 1、批量升级软件简称为软件。
- 2、视频服务器、DVR、NVR、IP Camera 和 IP Dome 等统一称为设备。
- 3、点击为鼠标左键单击；双击为鼠标左键双击；右键单击为鼠标右键单击。
- 4、部分图片为示意图，请以软件实际界面为准。

2 运行和使用

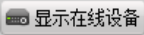
2.1 设备添加

点击  图标，进入软件主界面。



软件提供两种添加设备的方法：显示在线设备添加和通过 IP 添加。

显示在线设备

点击 ，在显示在线设备界面可以看到局域网内所有在线设备的相关信息。



显示在线设备

可单击多选设备，再单击“添加设备到列表”按钮将所选设备添加到待升级列表中

IP地址	端口	序列号	版本号	状态
172.6.22.7	8000	DS_1816N00...	V1.1.0build 12...	未登录
172.6.22.22	8000	iDS-2DF1-515...	V2.0.3build 12...	未登录
172.6.22.163	8000	DS-6308D162...	V3.2.0build 12...	未登录
172.6.22.144	8000	DS-6516HF01...	V1.0.1build 12...	未登录
172.6.22.61	8000	DS-6101HF-S...	V2.0build 111223	未登录
172.6.22.52	8000	DS-8016HF-S...	V2.2.1build 12...	未登录
172.6.22.189	8000	DS-9116HF-S...	V2.2.1build 12...	未登录
172.6.22.18	8000	DS-8186HS-S...	V3.2.3build 12...	未登录
172.6.22.235	8000	DS-9532N-RT...	V2.2.1build 12...	未登录
172.6.22.249	8000	DS-8016HF-S...	V2.2.1build 12...	未登录
172.6.22.113	8000	DS-6408HDI-T...	V1.5.0build 12...	未登录
172.6.22.237	8000	DS-9632N-ST...	V2.2.0build 12...	未登录
172.6.22.234	8002	DS-8116HE-S...	V2.0.4build 12...	未登录
172.6.22.63	8000	DS-6308D-T0...	V1.0.0build 12...	未登录
172.6.22.225	8000	DS-7204HV-S...	V1.2.2build 11...	未登录
172.6.22.23	80	406864780	v1.0build 2010...	未登录
172.9.28.65	1001	406864777	v1.0build 2010...	未登录

登录设备 添加设备到列表

可以选择单个或多个设备，点击 ，输入设备的用户名、密码，点击确认之后登录设备。



登录

用户名:

密码:


确认 取消

说明：多个设备同时添加的时候，需要多个设备的用户名、密码一致。

设备登录之后，点击  将需要升级的设备添加到列表。

说明：添加设备之前必须登录。

通过 IP 添加

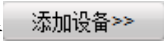
点击  通过IP添加，可以通过手动输入设备 ip 地址或者 ip 地址段进行设备的添加。



该窗口标题为“搜索”，包含两个主要部分：

- 按IP**：包含输入框，预填了 IP 地址“172.6.22.237”、端口“8000”、用户名“admin”和掩码“.....”。右侧有一个“添加设备>>”按钮。
- 按IP段**：包含输入框，预填了起始IP“172.6.22.52”、终止IP“172.6.22.237”、端口“8000”、用户名“admin”和掩码“.....”。右侧有一个“添加设备>>”按钮。

窗口底部有一个“取消”按钮。

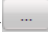
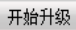
输入设备的 ip 地址或者 ip 地址段，然后输入端口、用户名以及密码，点击 ，即可将需要升级的设备添加到列表中。

说明：按 IP 段添加的时候，需要段内设备的用户名、密码及端口号一致。

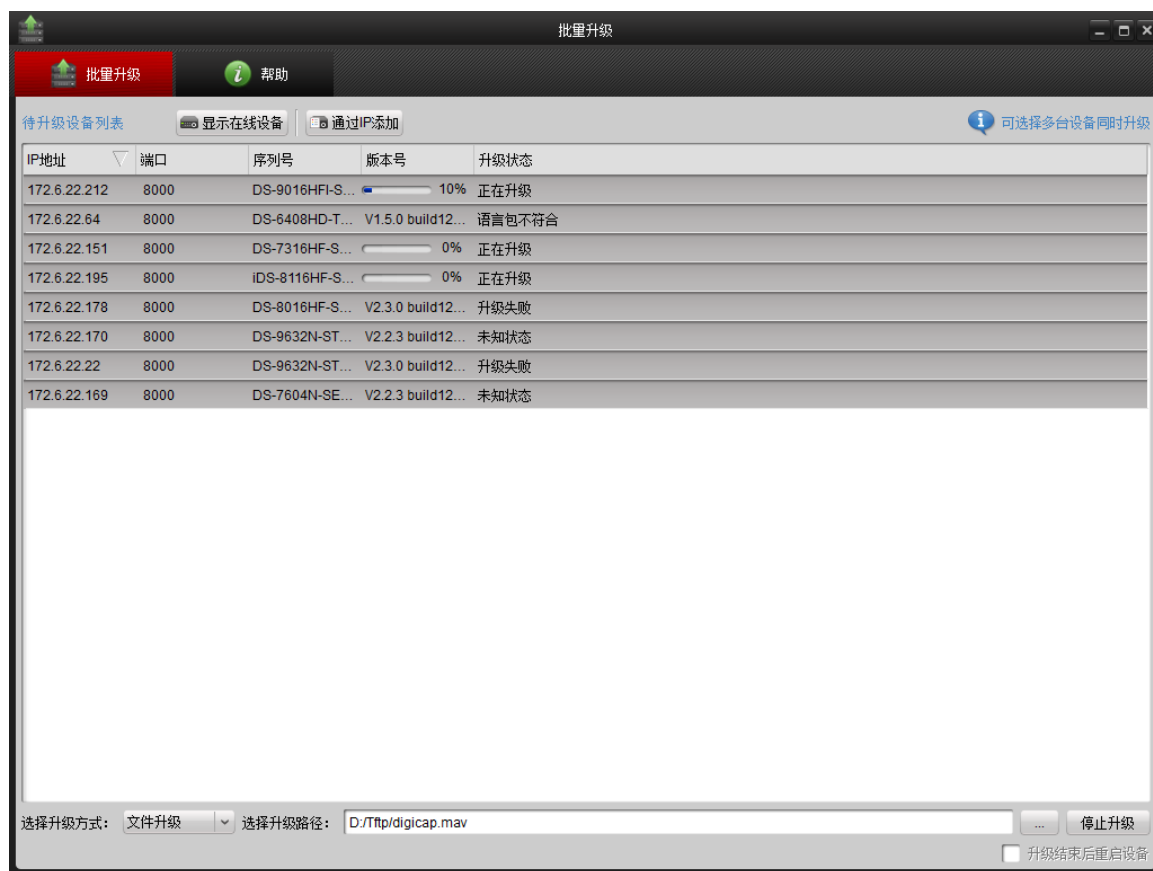
2.2 设备升级

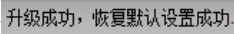
设备升级有三种方式：

1. 文件升级：选择相应设备的升级包进行升级。
2. 目录升级：选择升级包所在目录，设备会自动选择适合自己的升级包进行升级。此功能需要设备支持。
3. 大包升级：选择一个集成的升级包对多个设备进行升级，升级过程中，设备会自动选择适合自己的升级包进行升级。

选择需要升级的设备，选择升级方式，然后点击  选择升级包或者升级包目录所在的路径，可以选择升级结束后重启设备和恢复默认参数，也可以不选择这两个选项，在升级之后手动重启设备。最后点击  开始升级设备。

说明： 恢复默认参数 选项在勾选  升级结束后重启设备 之后才会出现。



升级成功后会提示 。